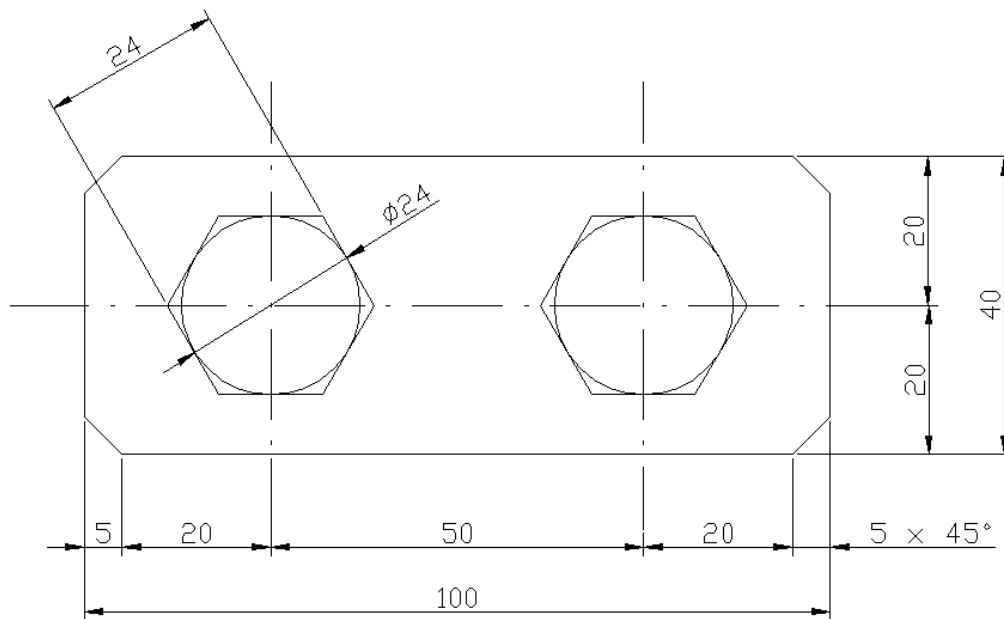
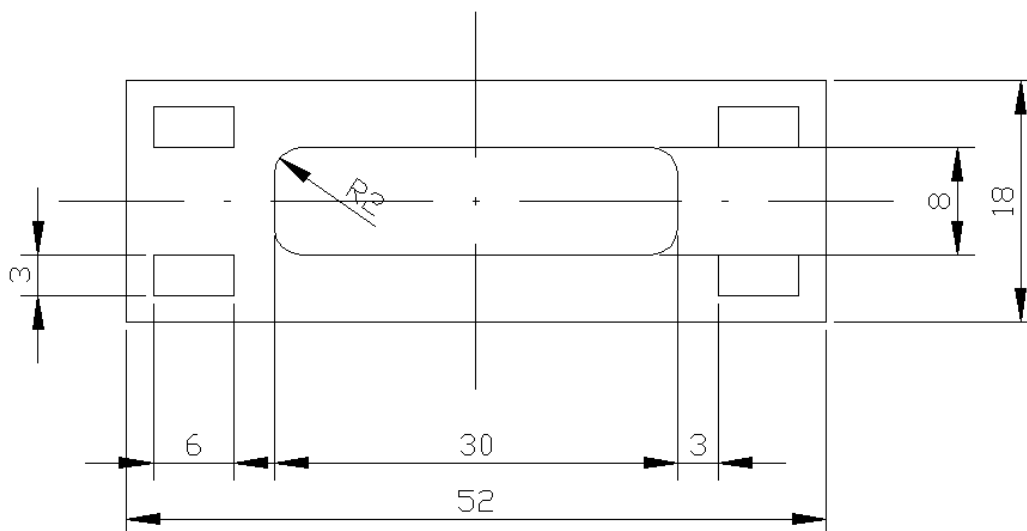


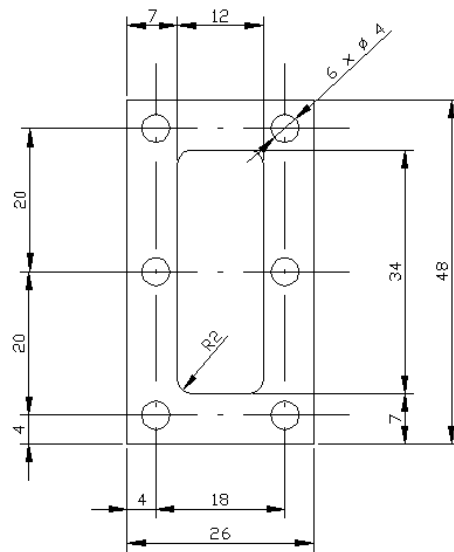
## 5.1 Příklad 1 – kreslení základních obrazců



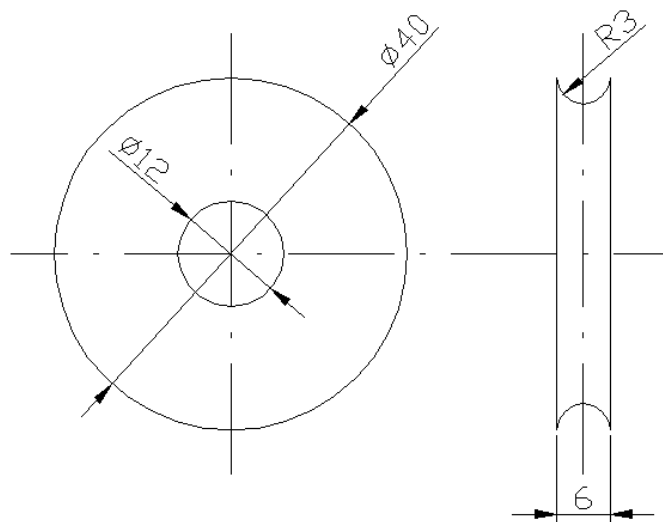
## 5.2 Příklad 2 – kreslení základních obrazců



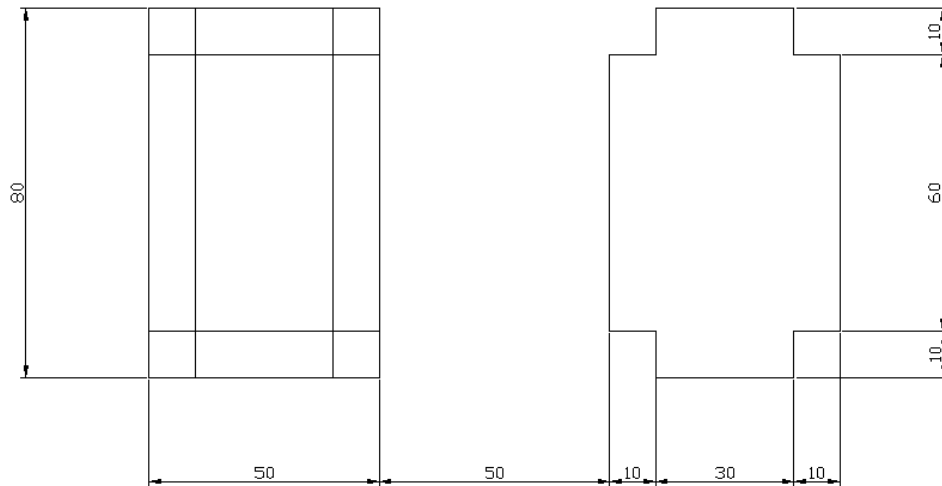
### 5.3 Příklad 3 – kreslení základních obrazců



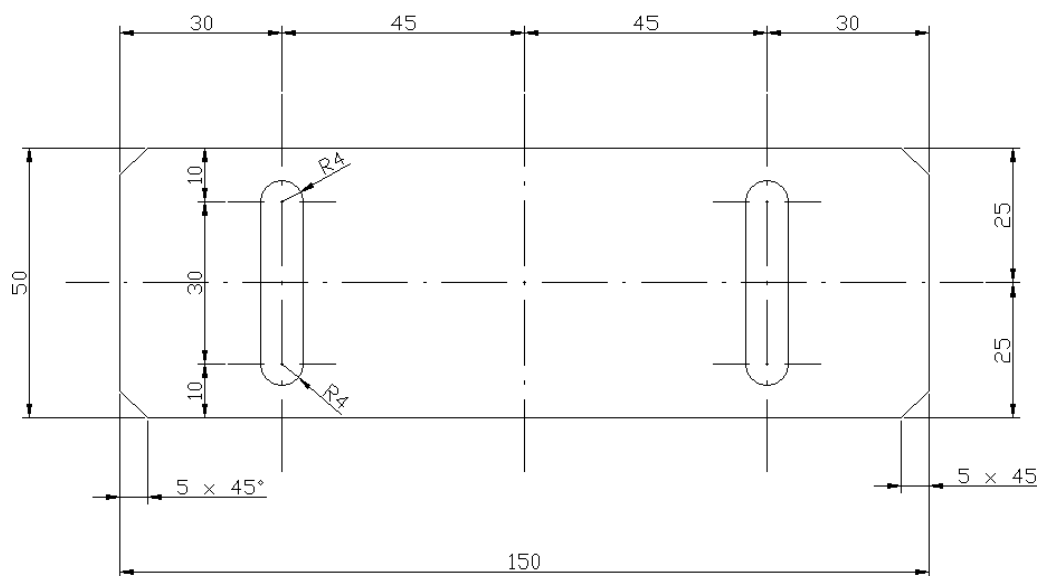
### 5.4 Příklad 4 – úprava nakreslených obrazců



## 5.5 Příklad 5 – úprava nakreslených obrazců

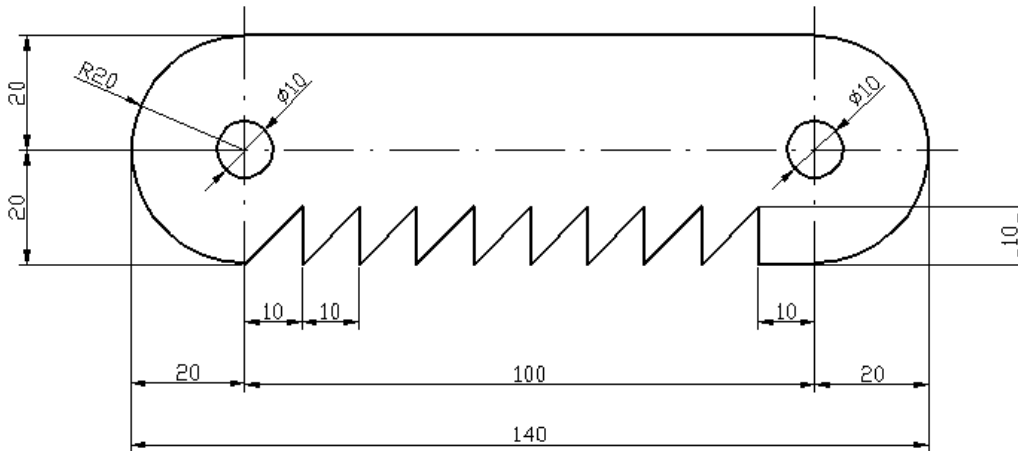


## 5.6 Příklad 6 – použití zrcadlení

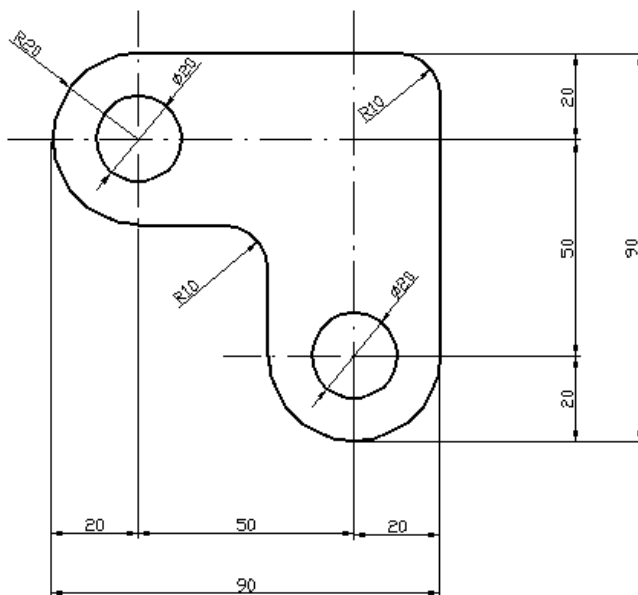




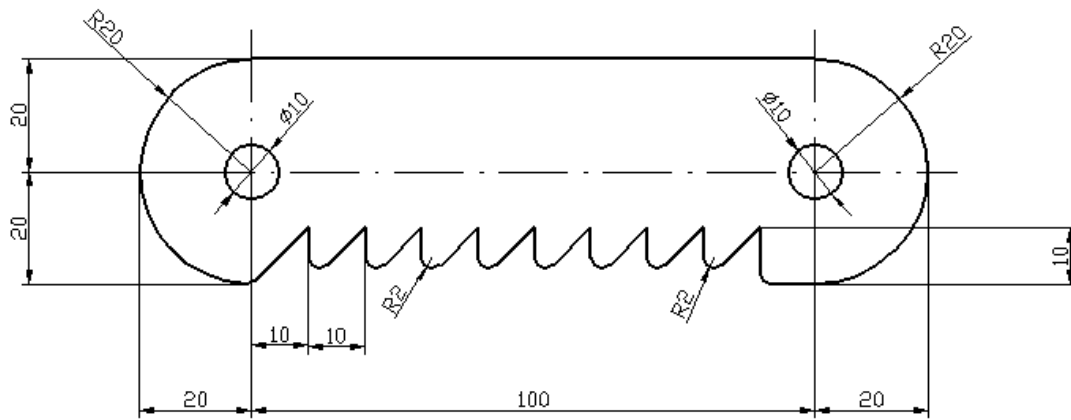
## 5. 9 Příklad 9 – použití rastru, kroku a úprava typu čar



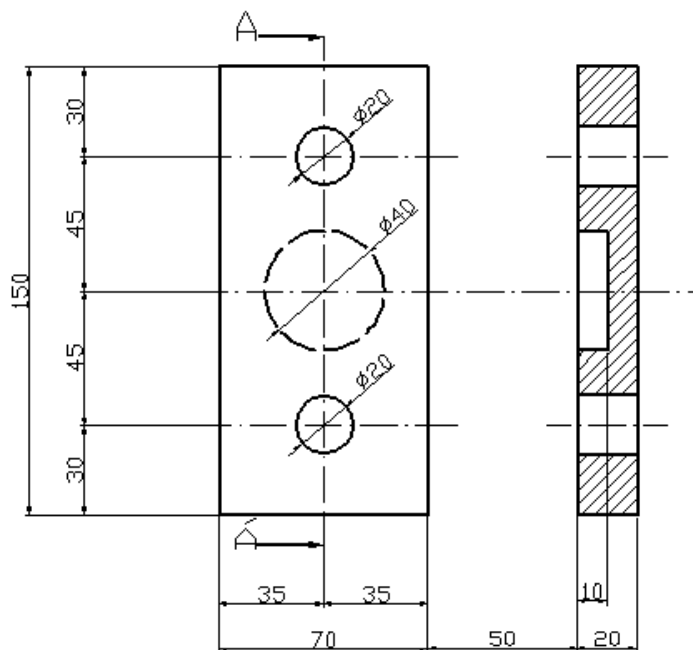
## 5. 10 Příklad 10 – zaoblení a kótování



## 5. 11 Příklad 11 – zaoblení a kótování



## 5. 12 Příklad 12 – šrafování a odkazy

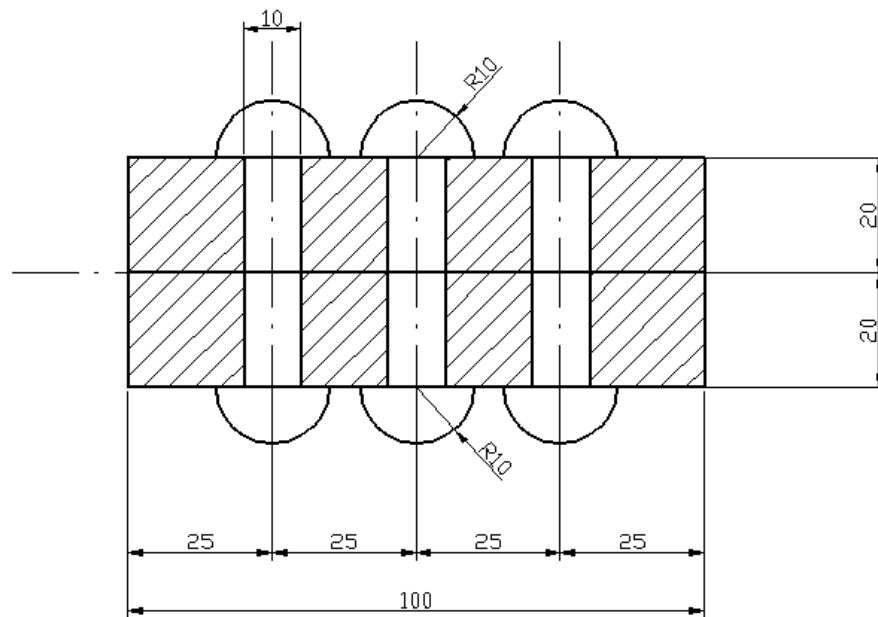




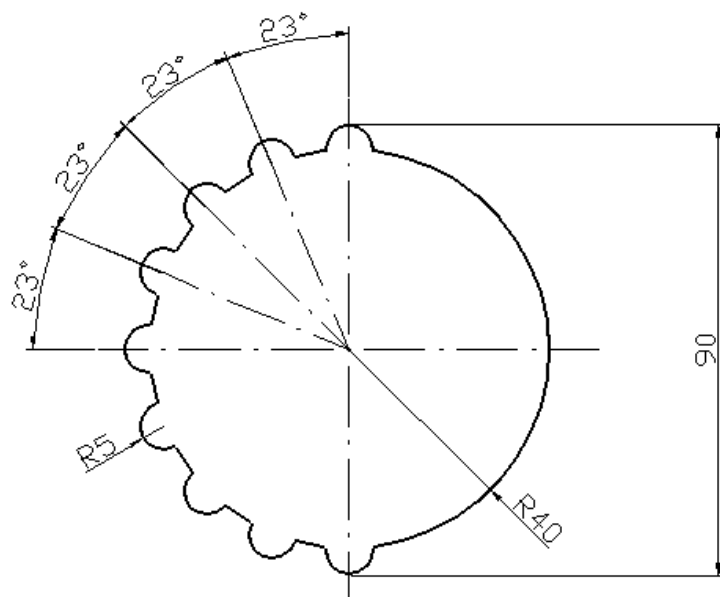




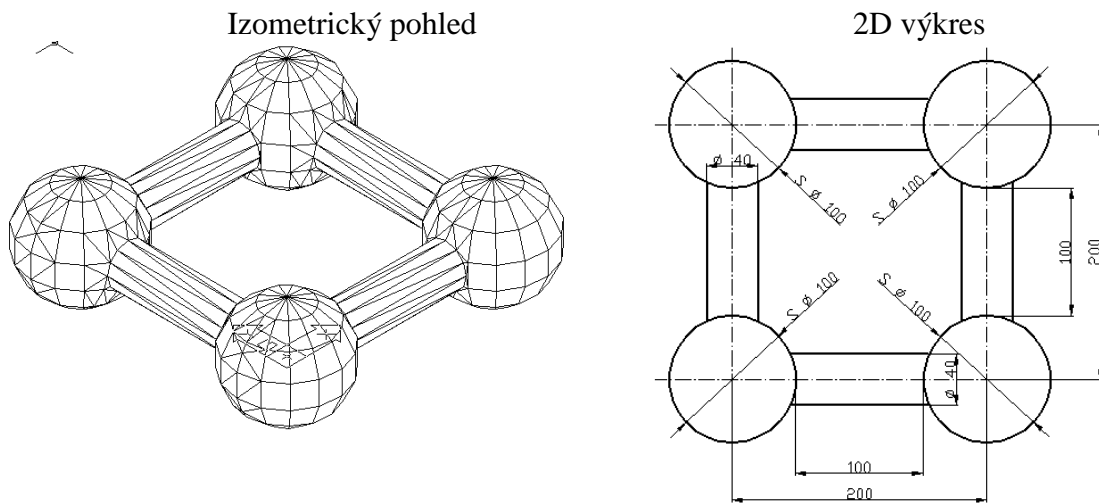
### 5.17 Příklad 17 – použití polí



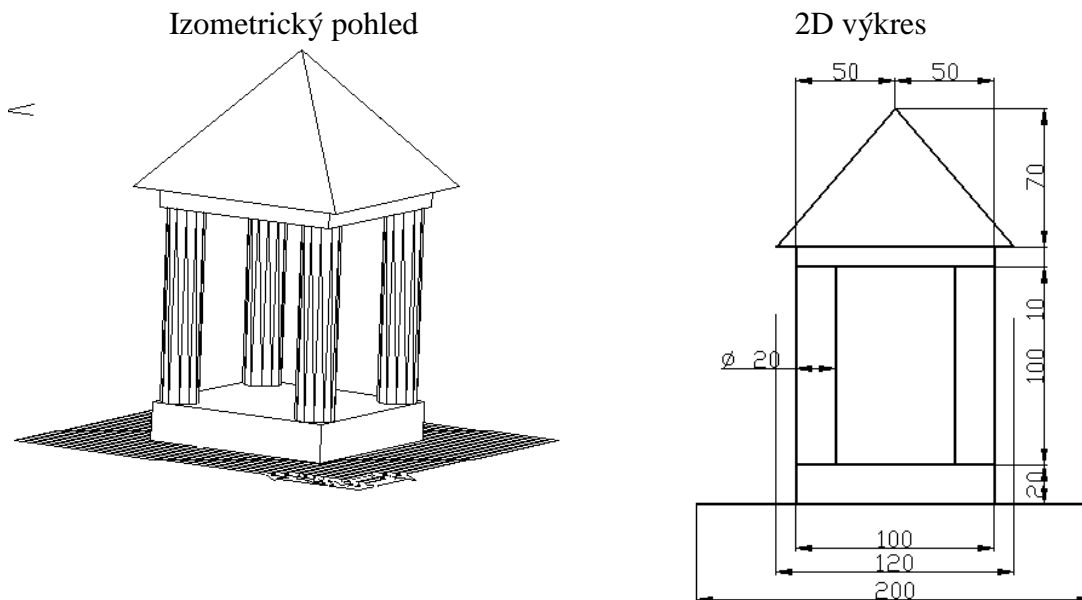
### 5.18 Příklad 18 – použití polí



## 7.1 3D příklad 1 – kreslení objemových primitiv

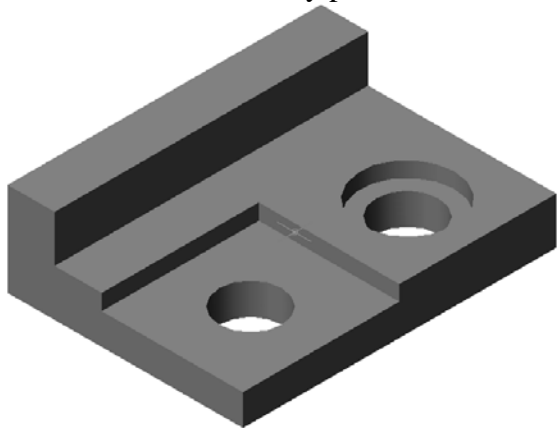


## 7.2 3D příklad 2 – kreslení objemových primitiv

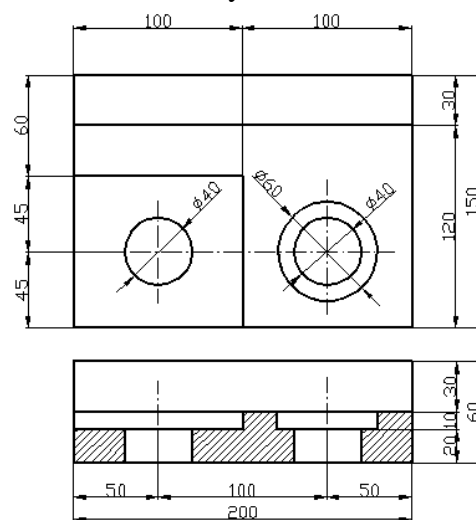


### 7.3 3D příklad 3 – úprava objemových primitiv

Izometrický pohled

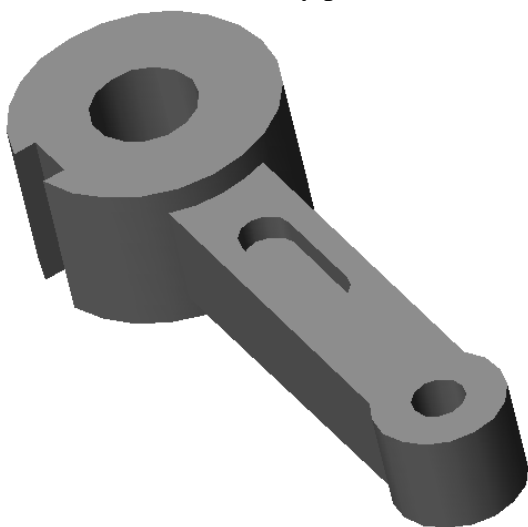


2D výkres

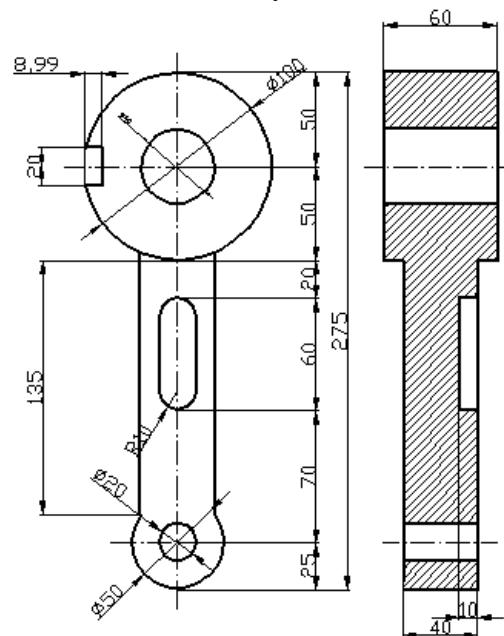


### 7.4 3D příklad 4 – úprava objemových primitiv

Izometrický pohled

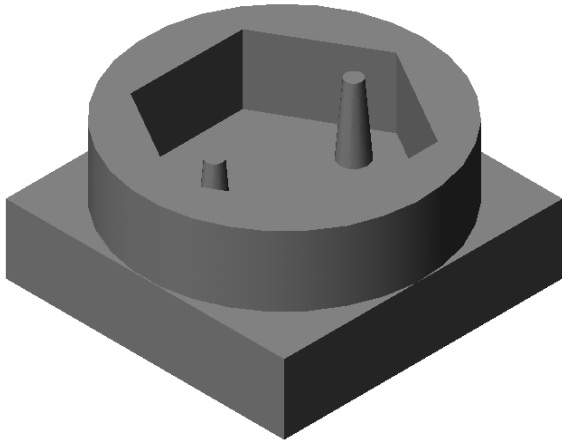


2D výkres

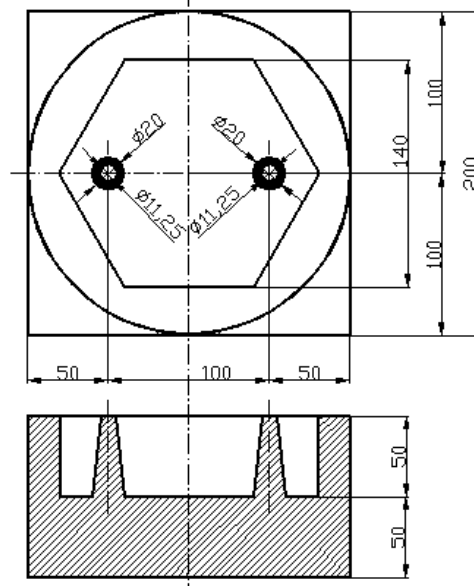


## 7.5 3D příklad 5 – použití příkazu Vytáhni

Izometrický pohled

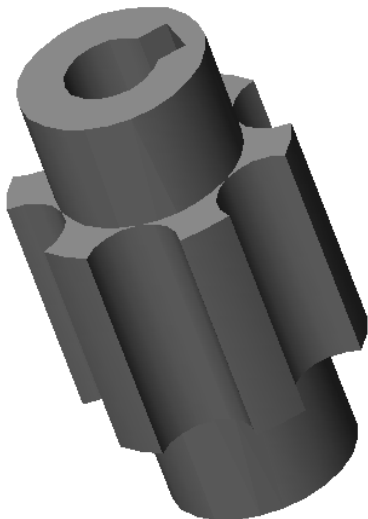


2D výkres

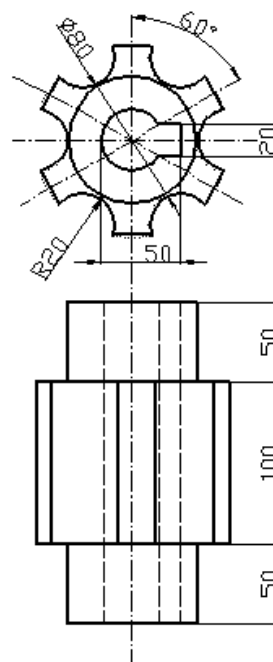


## 7.6 3D příklad 6 – použití příkazu Vytáhni

Izometrický pohled

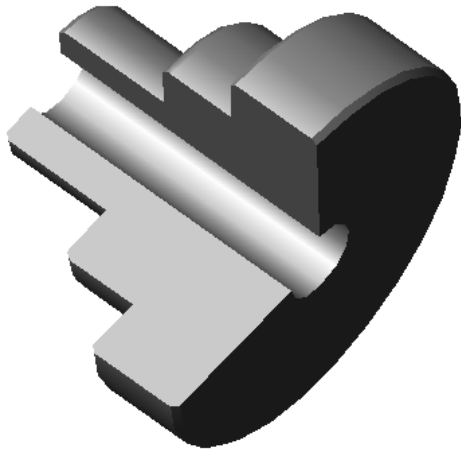


2D výkres

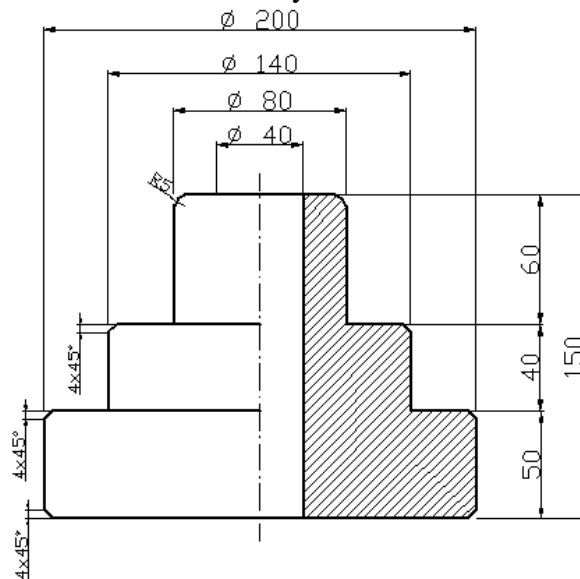


## 7.7 3D příklad 7 – použití rotace

Izometrický pohled



2D výkres



## 7.8 3D příklad 8 – použití rotace

Izometrický pohled



2D výkres

